



Projet

Conception d'une bibliothèque meuble TV qui s'intègre avec légèreté entre la fenêtre et la cheminée.



Final

Bibliothèque meuble TV et table basse : conception et dessin Muni&co, fabrication sur mesure par les artisans Hopfab.

VOTRE PROJET
NOTRE SOLUTION

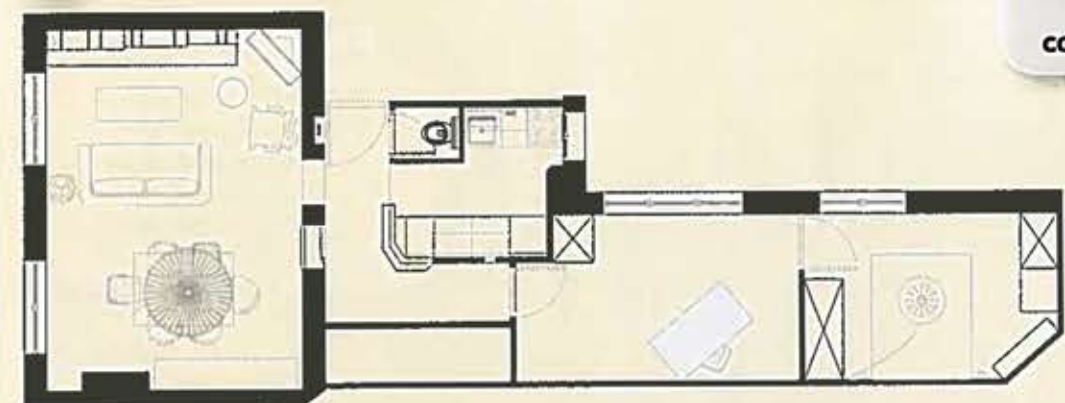
Du volume au meuble, de la lumière à la matière

Donner un coup de jeune à un appartement parisien, c'est le talent de Muni&co pour la conception et Hopfab à la réalisation sur mesure avec ses équipes d'artisans.

Vues 3D : Muni&co. Photos : Coline Mangold.



1 L'ÉLABORATION



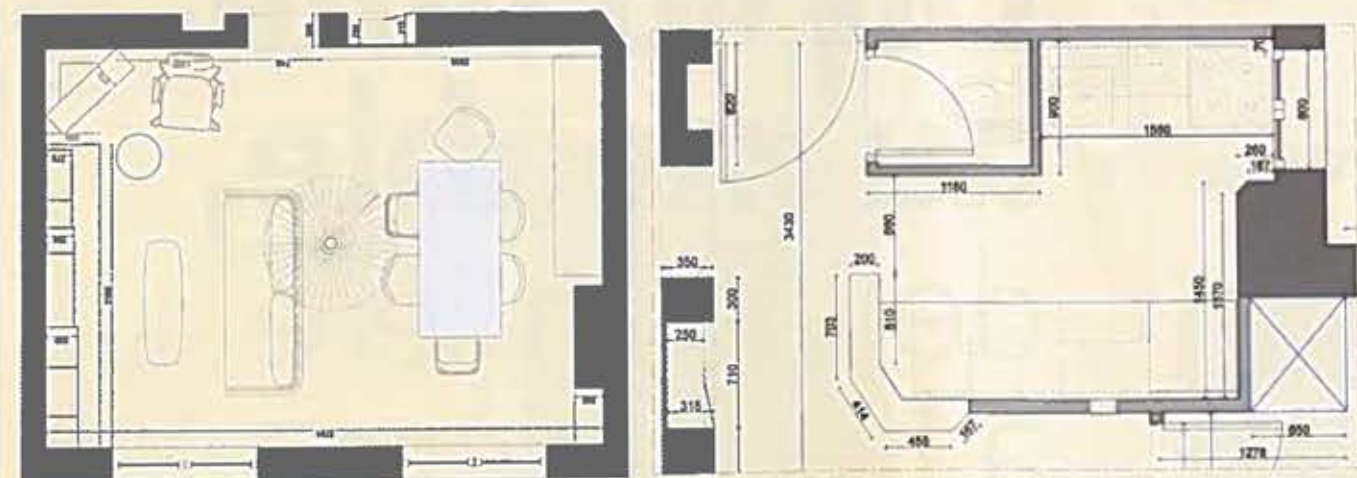
L'existant

Hélène et Romain ont acheté leur premier appartement dans le XVII^e arrondissement, quartier de Paris qu'ils aiment et connaissent bien. Un appartement de 60 m² au premier étage d'un immeuble en pierre de taille. Ses volumes sont parfois très généreux, mais peuvent être étriqués et la lumière peine à y pénétrer.



Projet

Ouverture du mur d'angle donnant sur l'entrée pour aérer et rendre plus convivial l'espace cuisine.



L'objectif

Muni&co projette d'apporter de l'équilibre aux volumes de l'appartement en les redéfinissant et en y implantant un mobilier adapté aux besoins de ses occupants. Adeptes de convivialité, les propriétaires

souhaitent, en effet, soigner leur espace cuisine et l'équiper de tables et meubles pour recevoir leurs amis et famille dans un cadre chaleureux, convivial et cosy. Férus de lecture et de détente, les clients

ont également besoin d'une bibliothèque affichant de bonnes dimensions. De l'architecture au design de mobilier, Muni&co leur apporte une réponse sur mesure à tous les niveaux.



Final

Le bar de la cuisine, accueillant, crée un dialogue entre les espaces.

2 L'AGENCEMENT

Dès l'entrée, un long couloir en angle coupe l'espace du reste de l'appartement et procure une sensation oppressante. L'ouverture de cet angle permet à la cuisine d'entrer en connexion avec l'espace salon-salle à manger. L'ouverture de la fenêtre intérieure à la place de l'ancienne entrée, dans la salle à manger, accentue cette liaison et la transforme en véritable respiration dans l'appartement. Le rebord de cette fenêtre intérieure crée une réponse au bar séparant la cuisine de l'entrée. Les espaces dialoguent, et l'entrée dans l'appartement n'est plus l'amorce d'un couloir d'angle, mais bien une invitation. La collaboration avec l'entreprise de travaux Volumm a permis de faire exister le projet. Dans le salon-salle à manger, l'espace est généreux et meublé pour définir ses contours; cet agencement lui donne une fonctionnalité pertinente, désormais optimisée.



Final

L'ouverture de la fenêtre sur le salon accentue la communication entre les espaces.

DEUX ÉQUIPES AU SERVICE D'UN PROJET

Muni&co « Concevoir l'environnement comme le prolongement du corps et du bien-être » + Hopfab « Trouver le meilleur artisan, au prix juste, pour votre projet sur mesure »
www.hopfab.com - www.muniandco.com

3 LES MATÉRIAUX

Les parquets anciens sont poncés et vitrifiés avec un vernis incolore pour laisser s'exprimer la veine du bois. Dans la cuisine, des carreaux de ciments aux motifs graphiques (Marrakech design) sont posés au sol de manière géométrique et proposent un graphisme original et singulier.

Les peintures blanc mat et le fil du bois des meubles accompagnent un bleu profond. Dans le salon, une large bibliothèque sur mesure est dessinée, ainsi qu'une table à manger, un banc et une table basse. Habitué à leurs services, Muni&co a fait appel à Hopfab pour trouver les artisans compétents, réaliser ses dessins et rester dans le budget défini. Les tables et bancs sont réalisés en chêne massif et en acier finition noir mat par PEM Fabrica. La bibliothèque aux caissons multiples de 3 m x 2,8 m en placage chêne et médium peint est réalisée et posée par Aup création.



Carreaux de ciment Marrakech design.



Chêne en bois massif, vernis mat incolore.

Projet

Espace salon-salle à manger : le mobilier apporte volumétrie et cohérence à cet espace ouvert.



Final

Bibliothèque meuble TV réalisée en médium peint et placage chêne.



Final

La table Canyon de PEM Fabrica aux dimensions adaptées à l'espace avec le buffet Treku et la suspension Vertigo.



4 LA DÉCORATION

Pour accompagner les matières brutes ou singulières et les éléments mobiliers de taille, Muni&co a complété le projet avec divers accessoires. Dans la cuisine, la suspension bois (Norman Copenhagen) distille la lumière et se positionne dans l'axe du dessin du carrelage. Les poignées de meuble en ciment brut sont un clin d'œil au matériau de sol. Dans la salle à manger, la large suspension (Petite Friture), au-dessus de la table à manger, habite l'espace. L'enfilage sur mesure (Treku) et les chaises (Vitra) accompagnent le chêne de couleurs douce, jaune moutarde, bleu canard. Le canapé gris chiné (Muuto) et le fauteuil jaune moutarde (Polygon) dialogue avec la bibliothèque.



Poignée béton Pomolo, Urbi et Orbi.



Fauteuil Polygone, Prostorja.



Suspension Vertigo, Petite Friture.



Suspension bois, Norman Copenhagen.



Meuble d'entrée Eket, IKEA.



Table Canyon, PEM Fabrica, sur www.hopfab.com

COÛT DES TRAVAUX

Architecte d'intérieur & designer mobilier.....	7000 € TTC
Entreprise de travaux.....	11000 € TTC
Menuiserie.....	7000 € TTC
Mobilier.....	7000 € TTC
TOTAL.....	32000 € TTC

Vous avez un projet de rénovation!

Agrandissement, aménagement de combles, suite parentale, séjour, cuisine... Si votre dossier est sélectionné, vous pourrez bénéficier de l'expertise de HOPFAB et de Maison&Travaux. Envoyez-nous des photos, des plans, ainsi qu'une brève description de votre projet.

POUR NOUS ÉCRIRE :
Maison&Travaux
HOPFAB
« Votre projet, notre solution »
Par courrier :
8, rue Barthélémy-Danjou,
92100 Boulogne-Billancourt
Ou par e-mail à :
redaction@maison-travaux.fr